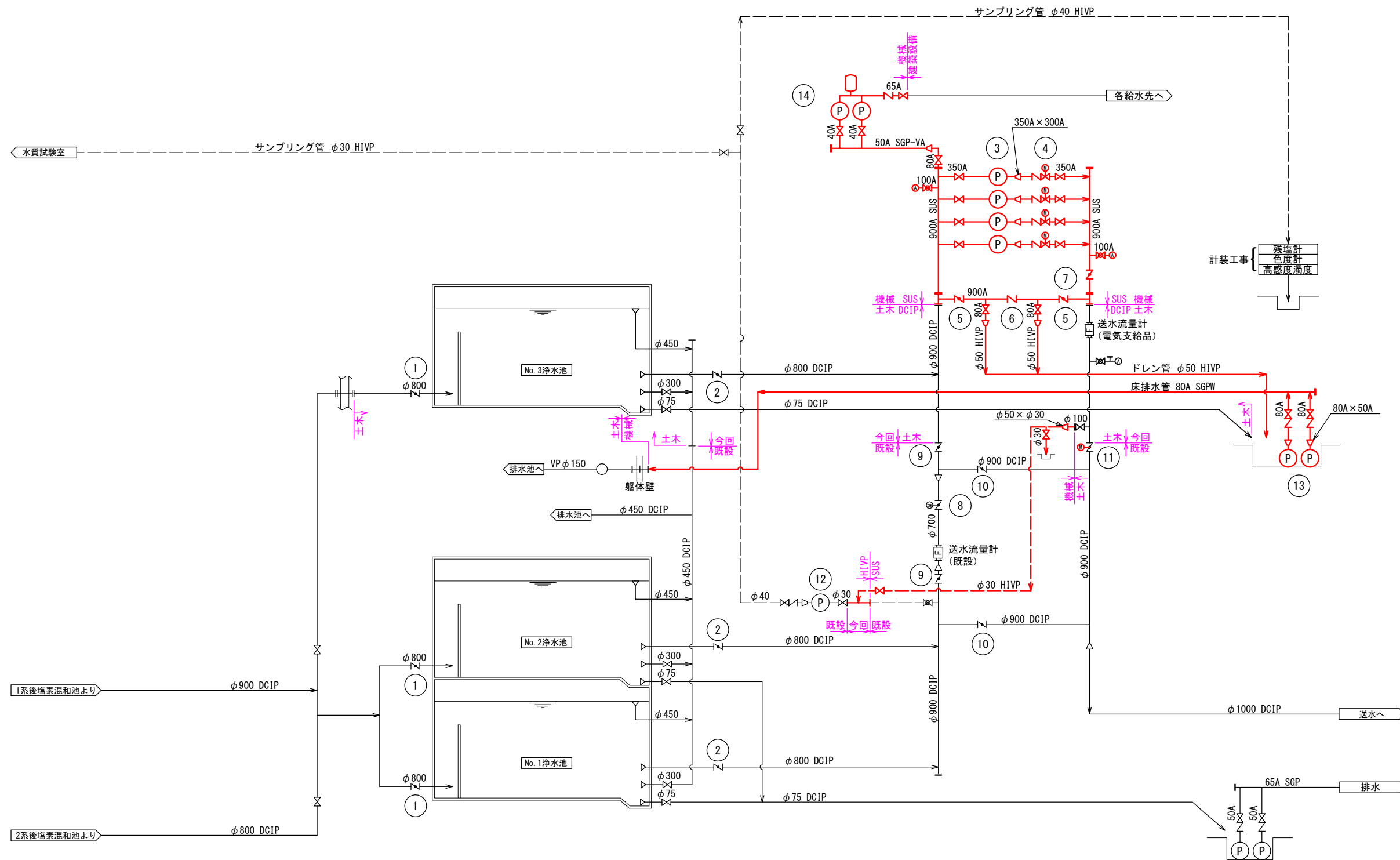


創設事業の内 浄水施設 生活基盤施設耐震化等交付金事業
第2期当別浄水場 機械設備工事その1

設 計 図

令和2年7月

石狩西部広域水道企業団



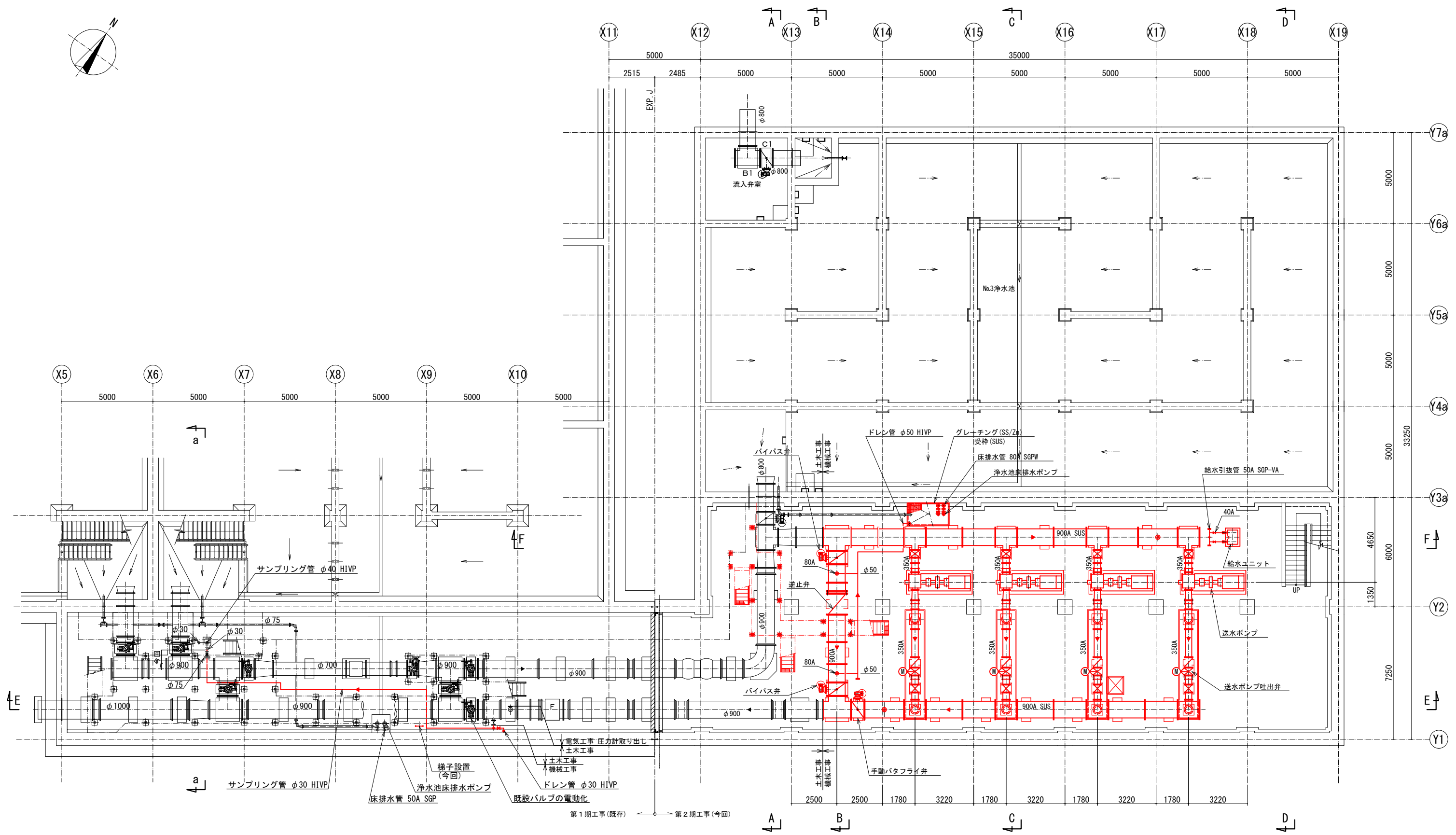
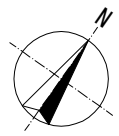
凡例	
記号	名称
⊗	仕切弁
∟	逆止弁
⌒	バタフライ弁
⌒⊕	電動バタフライ弁
⊗	緊急遮断弁
⊕	電流量計
⊕	空気抜き弁

番号	1	2	3	4	5	6	7	8	9	10
機器名称	浄水池流入弁	浄水池流出弁	送水ポンプ	送水ポンプ吐出弁	バイパス弁	逆止弁	手動バタフライ弁	緊急遮断弁	手動バタフライ弁	バイパス弁
機器仕様	手動バタフライ弁 7.5k φ800	手動バタフライ弁 7.5k φ800	両吸込渦巻ポンプ φ350×φ300×16m3/分×23.5m 400V×90kW×4P	電動仕切弁 10k φ350 400V×0.2kW	手動バタフライ弁 10k φ900	スイング式逆止弁 10k φ900	手動バタフライ弁 10k φ900	電動バタフライ弁 7.5k φ700 0.4kW	手動バタフライ弁 7.5k φ900	手動バタフライ弁 7.5k φ900
数量	1	3	4(1)	4(1)	2	1	1	1	2	2
備考	土木工事		土木工事		VVVF					

番号	11	12	13	14
機器名称	緊急遮断弁	浄水サンプリングポンプ	浄水池床排水ポンプ	給水ユニット
機器仕様	電動バタフライ弁 7.5k φ900 400V×0.4kW	片吸込渦巻ポンプ φ32×60L/分×27m 1.5kW	水中汚水ポンプ φ50×0.46m3/分×9.5m 400V×1.5kW	圧力一定給水ユニット φ40×0.15m3/分×35m 400V×2.2kW
数量	1	1	2	1
備考	弁の電動化			

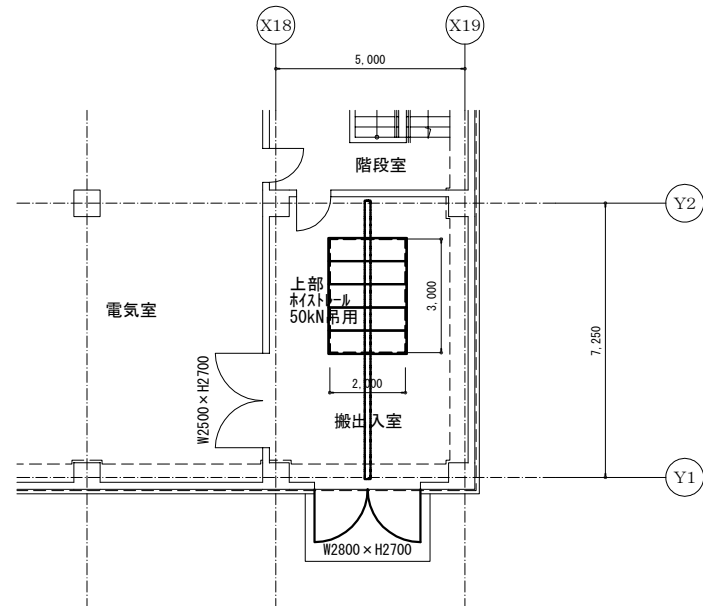
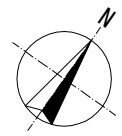
※1 送水ポンプ及び送水ポンプ吐出弁の()内数字は予備機数である。
 ※2 送水ポンプ GD2=200kg・m2

工事名称	創設事業の内 浄水施設 生活基盤施設耐震化等交付金事業 第2期当別浄水場 機械設備工事その1		
図面名称	送水ポンプ設備フローシート		
図面番号	PM	1	縮尺 NONE
課長	係長	設計	調査・測量
石狩西部広域水道企業団			



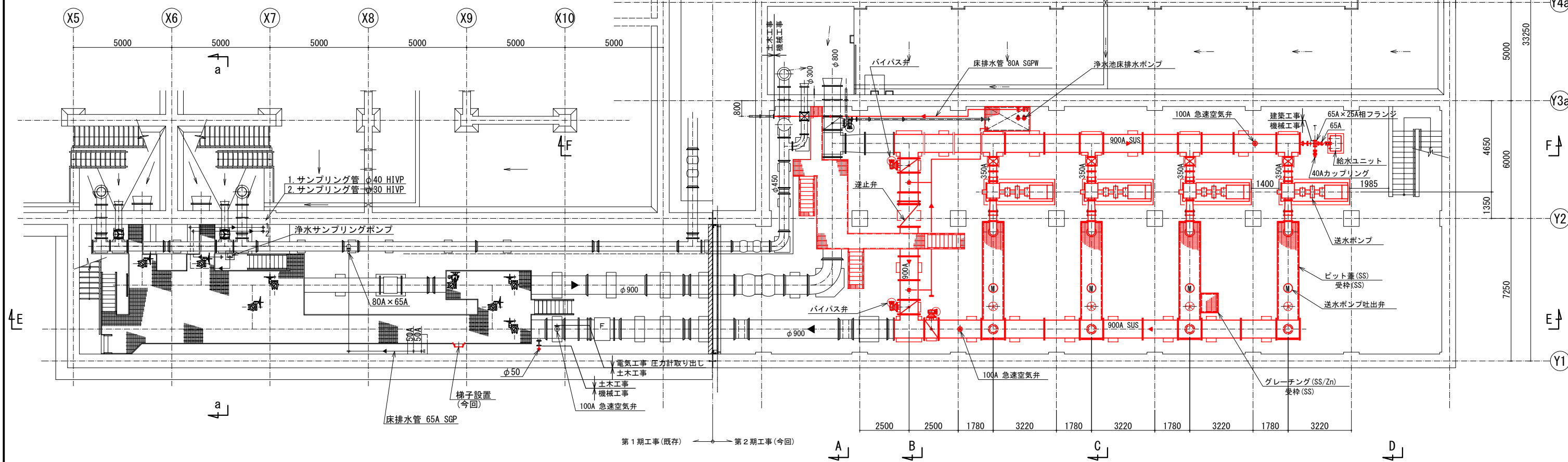
B1階(下部) 平面図

工事名称	創設事業の内 浄水施設 生活基礎施設耐震化等交付金事業 第2期当別浄水場 機械設備工事その1			
図面名称	B1階 平面図(1)			
図面番号	PM	2	縮尺	A1:S=1:100 A3:S=1:200
課長	係長	設計	調査・測量	
石狩西部広域水道企業団				



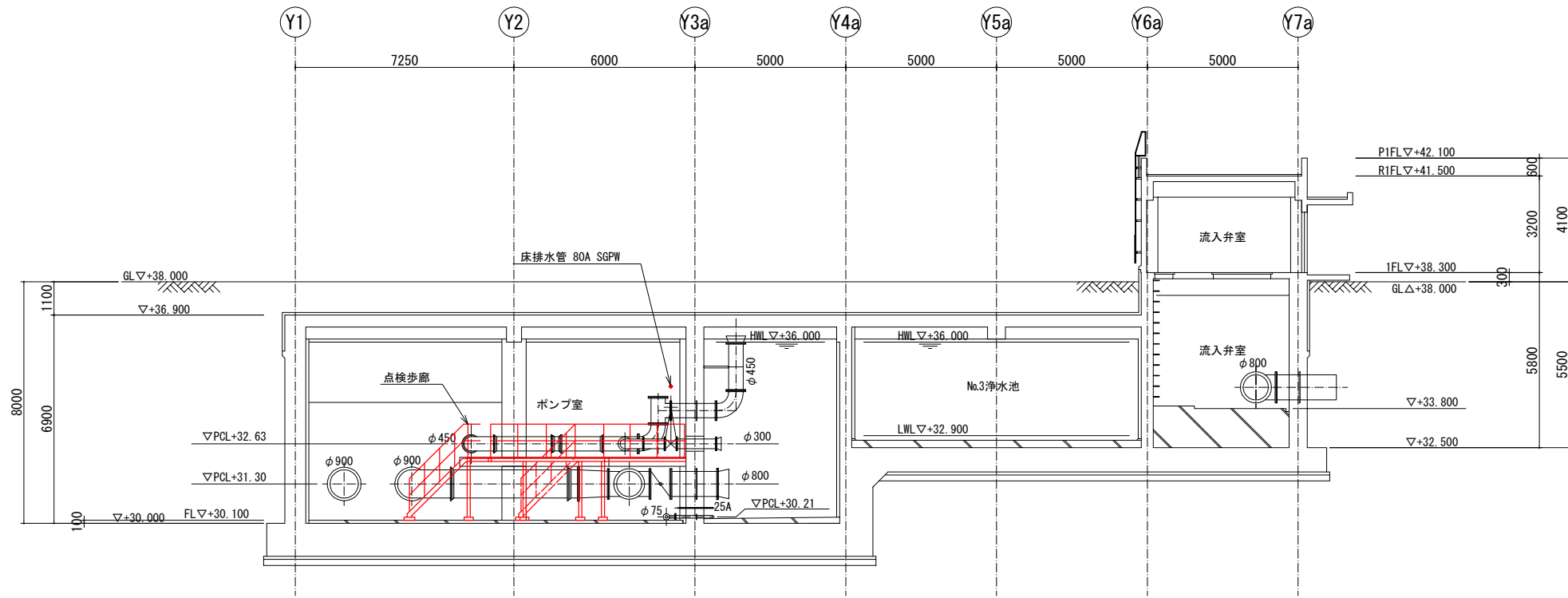
※送水ポンプは、搬出入開口からの分割搬入を検討すること。

1階(搬出入室) 平面図

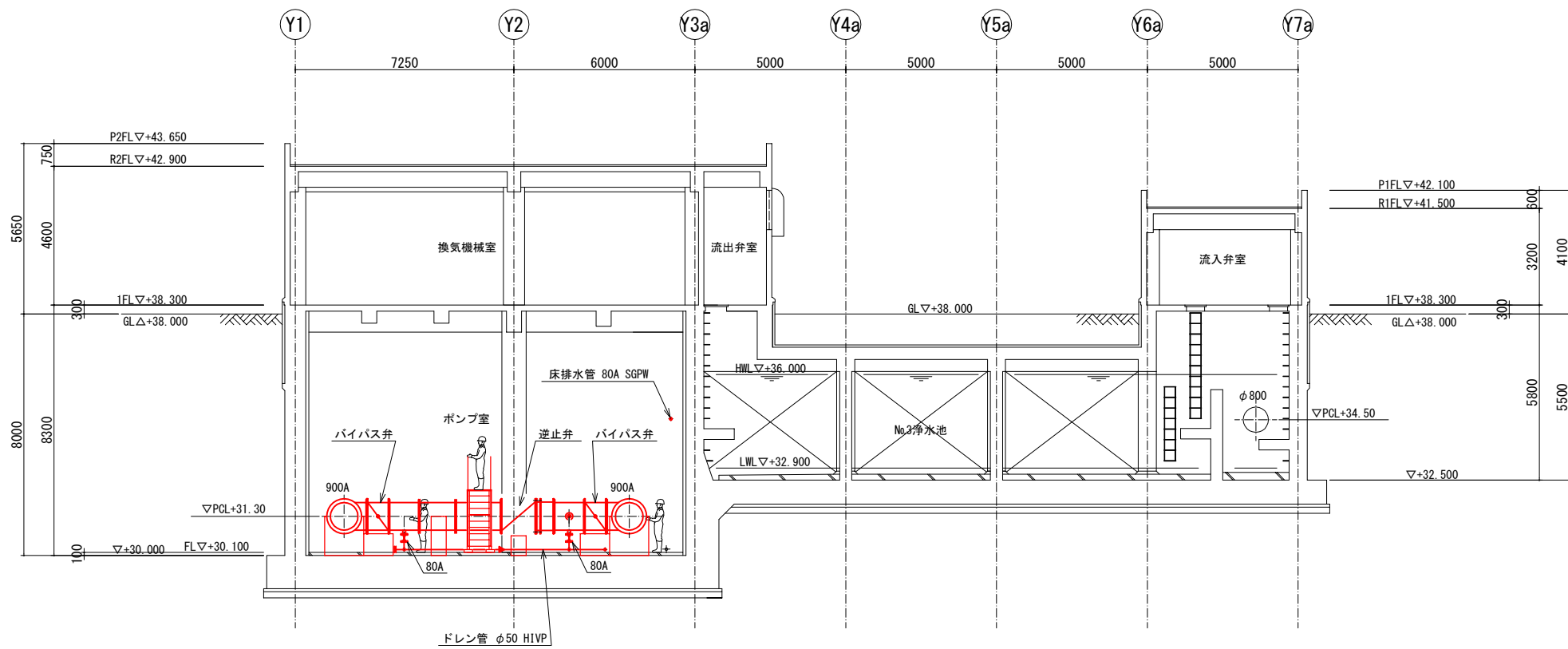


B1階(上部) 平面図

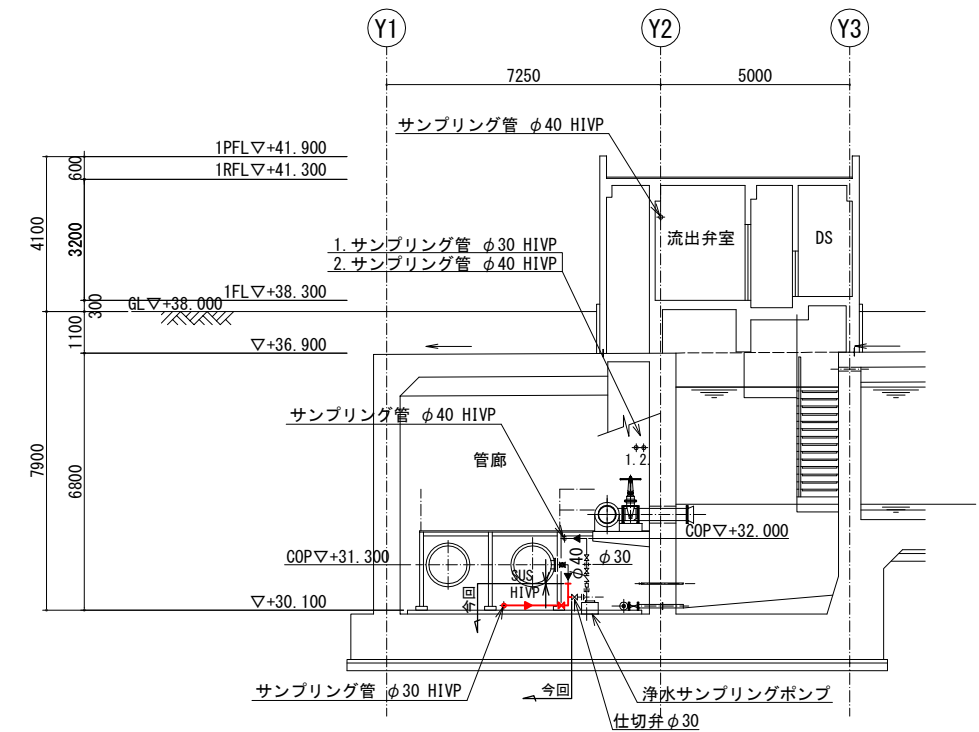
工事名称	創設事業の内 浄水施設 生活基礎施設耐震化等交付金事業 第2期当別浄水場 機械設備工事その1		
図面名称	B1階 平面図(2)		
図面番号	PM 3	縮尺	A1:S=1:100 A3:S=1:200
課長	係長	設計	調査・測量
石狩西部広域水道企業団			



A-A 断面図

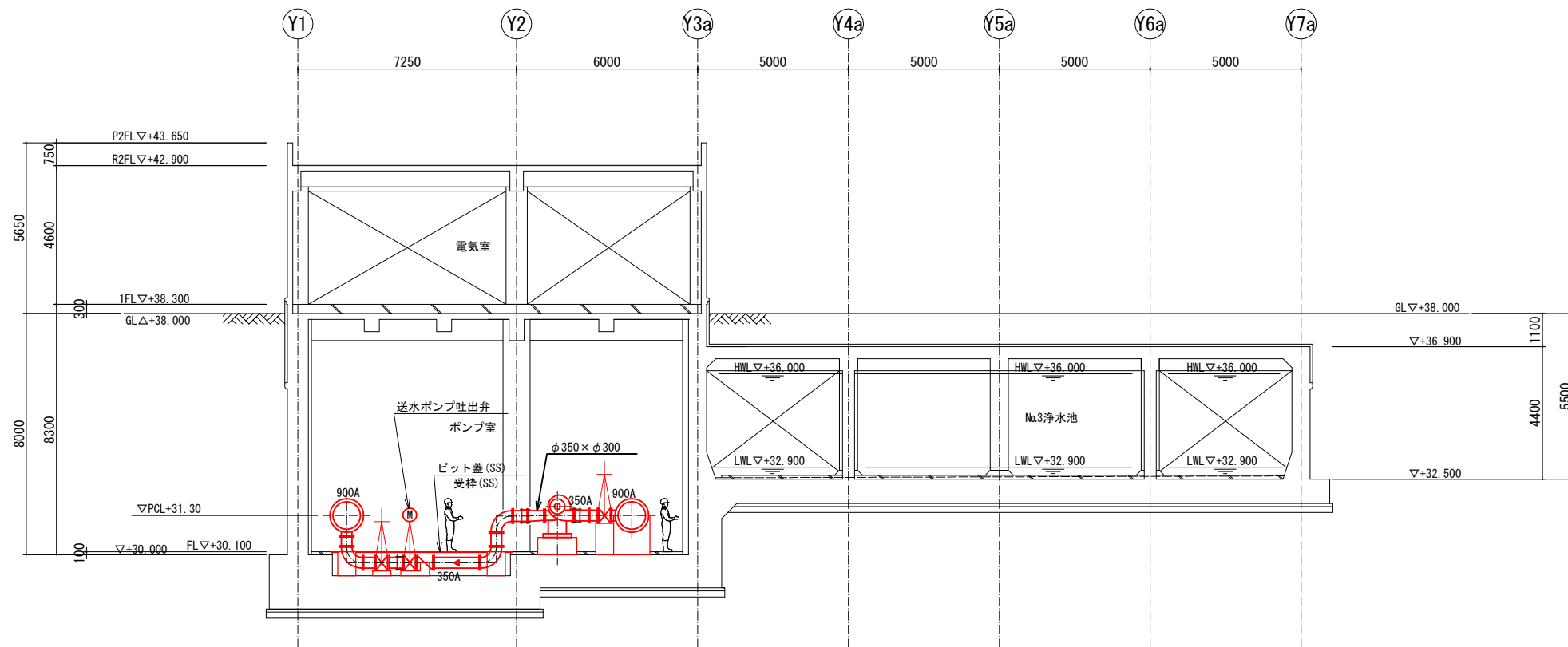


B-B 断面図

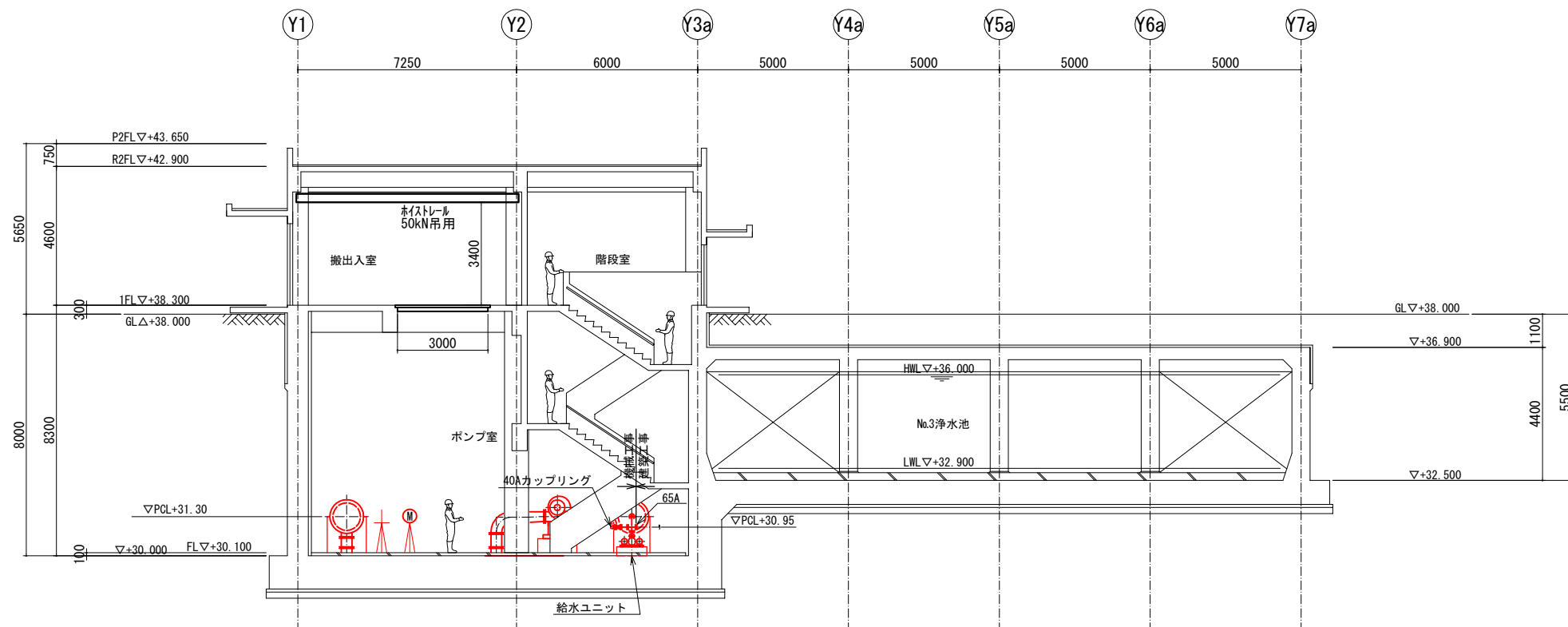


a-a 断面図

工事名称	削設事業の内 浄水施設 生活基盤施設耐震化等交付金事業 第2期当別浄水場 機械設備工事その1		
図面名称	断面図(1)		
図面番号	PM 4	縮尺	A1:S=1:100 A3:S=1:200
課長	係長	設計	調査・測量
石狩西部広域水道企業団			

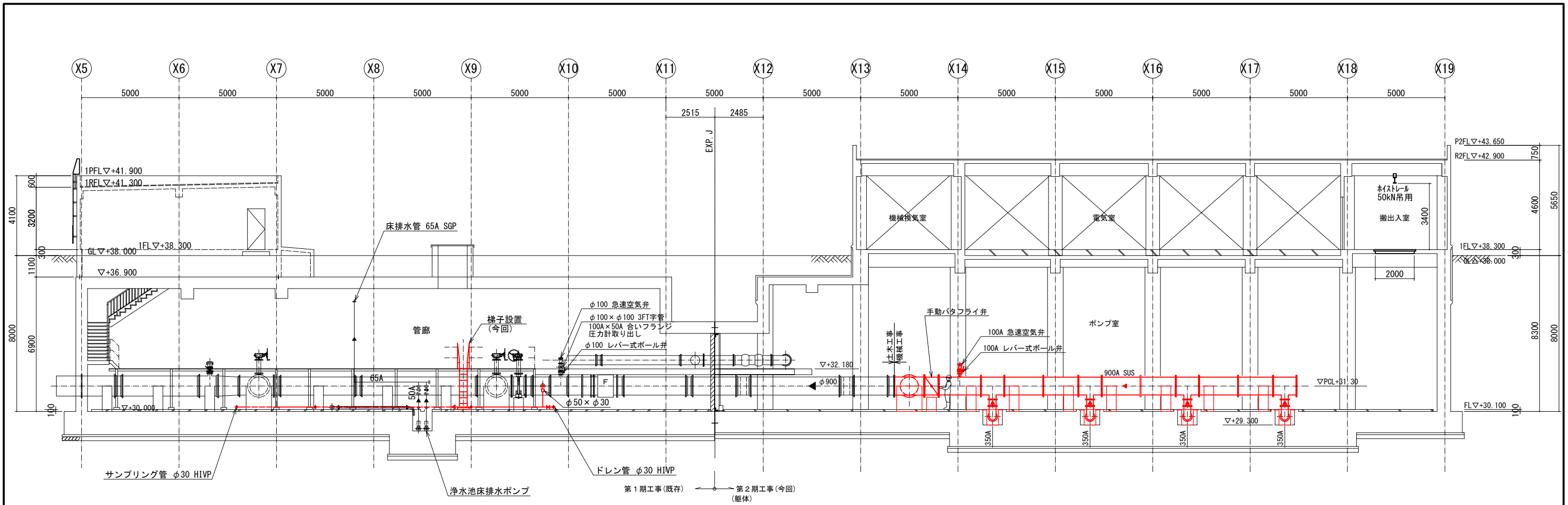


C-C 断面図

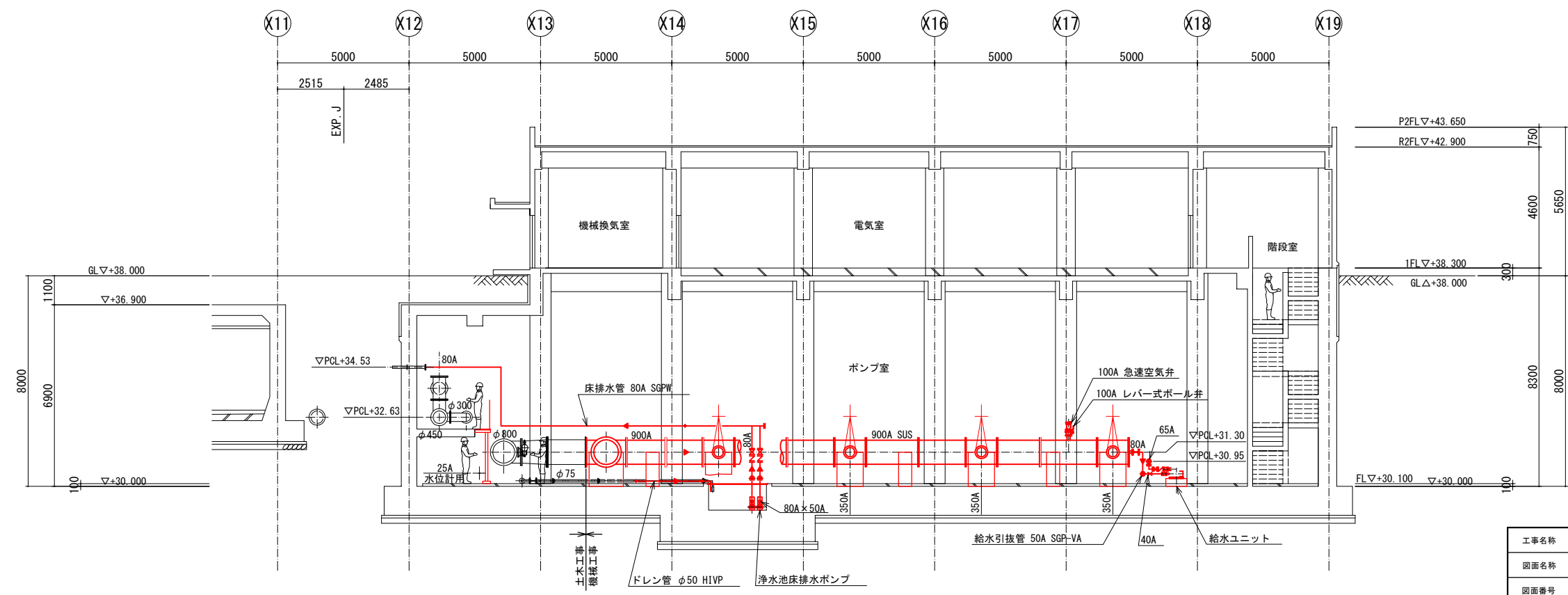


D-D 断面図

工事名称	創設事業の内 浄水施設 生活基盤施設耐震化等交付金事業 第2期当別浄水場 機械設備工事その1		
図面名称	断面図(2)		
図面番号	PM	5	縮尺 A1:S=1:100 A3:S=1:200
課長	係長	設計	調査・測量
石狩西部広域水道企業団			

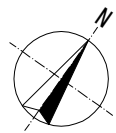


E-E 断面図



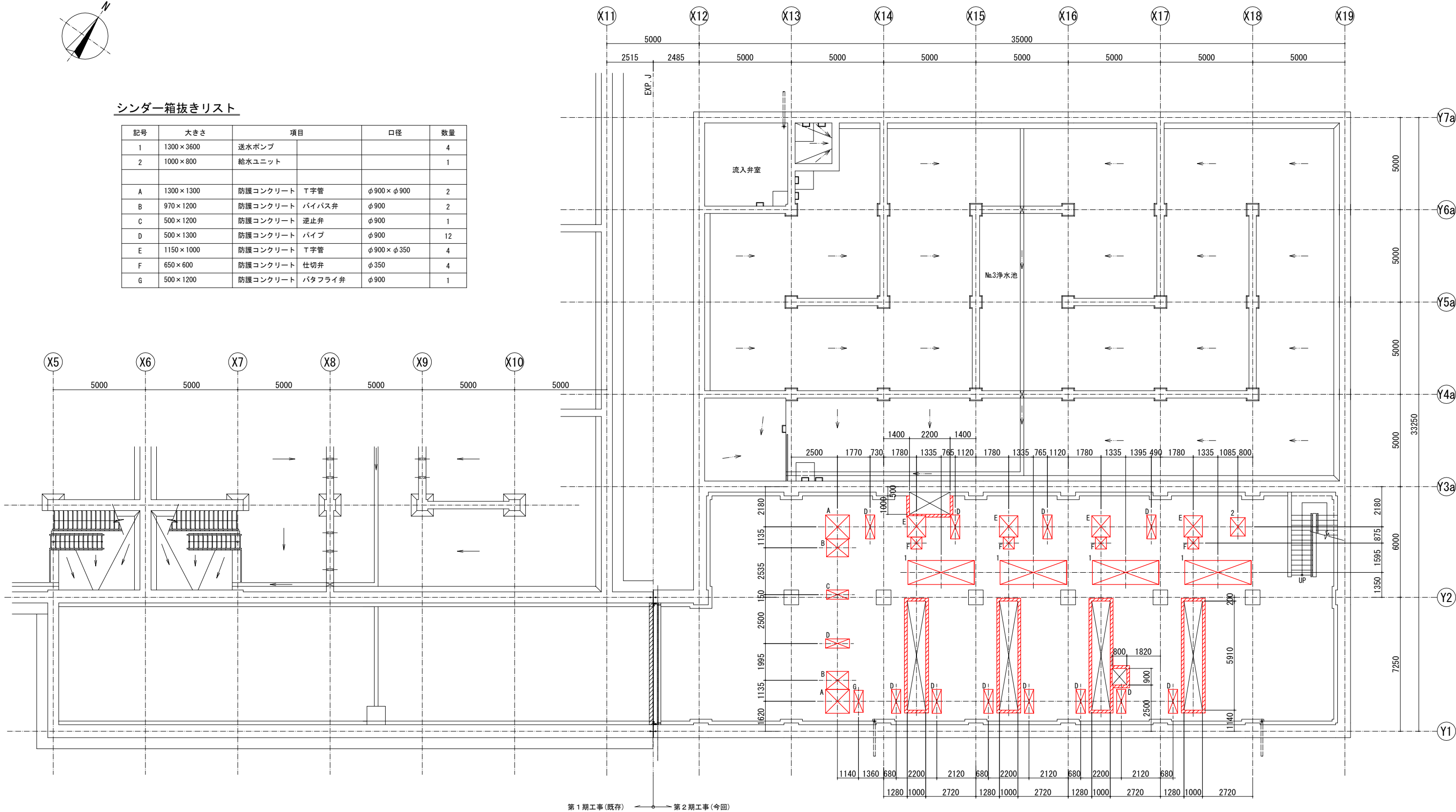
F-F 断面図

工事名称	削設事業の内 浄水施設 生活基盤施設耐震化等交付金事業 第2期当別浄水場 機械設備工事その1		
図面名称	断面図(3)		
図面番号	PM 6	縮尺	A1:S=1:100 A3:S=1:200
課長	係長	設計	調査・測量
石狩西部広域水道企業団			



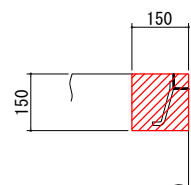
シンダー箱抜きリスト

記号	大きさ	項目	口径	数量
1	1300×3600	送水ポンプ		4
2	1000×800	給水ユニット		1
A	1300×1300	防護コンクリート T字管	φ900×φ900	2
B	970×1200	防護コンクリート バイパス弁	φ900	2
C	500×1200	防護コンクリート 逆止弁	φ900	1
D	500×1300	防護コンクリート パイプ	φ900	12
E	1150×1000	防護コンクリート T字管	φ900×φ350	4
F	650×600	防護コンクリート 仕切弁	φ350	4
G	500×1200	防護コンクリート バタフライ弁	φ900	1



第1期工事(既存) ← 第2期工事(今回)

B1階(下部) 平面図



グレーチング受枠抜き部 断面図
(S=1/10)

グレーチング受枠 シンダー箱抜き部

※シンダー箱抜き等の位置と範囲については、土建工事と調整のこと。

工事名称	創設事業の内 浄水施設 生活基盤施設耐震化等交付金事業 第2期当別浄水場 機械設備工事その1		
図面名称	シンダー箱抜き位置図(参考図)		
図面番号	PM	7	縮尺 A1:S=1:100 A3:S=1:200
課長	係長	設計	調査・測量
石狩西部広域水道企業団			